



Marca Pautas

LA GUÍA COMPLETA

VERSIÓN 1.0 | 2023





BIENVENIDO

Bienvenido a las pautas de marca de Creative Tech Lab, el centro pilar que sostiene y comunica nuestra identidad. Este documento es la clave para comprender nuestra visión: una convergencia única de tecnología y creatividad que genera innovación y fomenta una ecosistema repleto de pensadores creativos y tecnólogos.

Nuestras pautas sirven como un modelo meticulosamente elaborado para cualquier persona: desde individuos y organizaciones hasta comunidades enteras, que son interesados en adaptar la identidad de Creative Tech Lab a su inicio único. En estas páginas, descubrirá una guía completa sobre nuestro logotipo, paleta de colores, tipografía, uso de imágenes y todo sobre nuestra identidad visual de marca. No es sólo una guía, sino un camino hacia una comprensión más profunda de nuestra marca y el espíritu que encarnamos.

MESA DE CONTENIDOS



BIENVENIDO	2	COLOR Y CÓDIGOS	23	MATERIAL IMPRESO Y DIGITAL	40
		COLOR PRIMARIO	24	TAZA DE CAFÉ Y BOLSA DE TOTE	41
INTRODUCCIÓN	4	COLOR SECUNDARIO	25	CAMISETA MEDIA MANGA Y POLO	42
		USO DE GRADIENTE	27	ENROLLAR	43
Logotipo y marca	6	USO DEL COLOR EN IMÁGENES	28	pancartas	43
LOGOTIPO Y MARCA 7	7			FONDO	45
DIRECTRICES DE ESPACIADO DEL LOGOTIPO	11	ESTACIONARIO CORPORATIVO	30	AMPLIAR FONDOS	46
VARIACIÓN DE ANTECEDENTES	12	MEMBRETE	31	MARCOS DE FOTOS Y VIDEOS	47
USO DEL LOGOTIPO	13	TARJETA DE VISITA	32	TERCIO INFERIOR DIGITAL	48
TAMAÑO MÍNIMO DEL LOGOTIPO	14	SOBRE	33	CONCLUSION RESUMEN	49
TIPOGRAFÍA	15	DISEÑO WEB Y REDES SOCIALES	35		
FUENTE PRIMARIA CORPORATIVA	17	DISEÑO WEB	36		
FUENTE SECUNDARIA CORPORATIVA	19	BANDERAS PARA REDES SOCIALES	37		
JERARQUÍA DE TIPOGRAFÍA	20	PERFILES DE REDES SOCIALES	38		

INTRODUCCIÓN



En el ámbito dinámico y en constante evolución de la tecnología y el arte, Creative Tech Lab se erige como un faro de armonía, que integra estos dos campos diversos para abordar los desafíos que enfrentan las industrias creativas e impulsar el crecimiento de las empresas creativas a nivel mundial. Creemos firmemente que el futuro de la innovación se encuentra en la intersección de la tecnología y la creatividad, y nuestra misión se centra en fomentar un entorno que fomente esta combinación.


Creative Tech Lab no es solo una plataforma, sino una comunidad colaborativa que reúne una mezcla ecléctica de personas, desde artistas y tecnólogos hasta emprendedores, inversores e influencers. Esta convergencia de mentes y talentos únicos de diversas disciplinas crea una atmósfera que invita al pensamiento experimental, fomentando la generación de innovaciones revolucionarias y la exploración de potencial sin explotar.

El cumplimiento de estas pautas de marca permite una representación consistente de nuestra marca, manteniendo su integridad y al mismo tiempo brindándole la oportunidad de agregar su propio estilo único.

Cada aplicación de nuestra identidad de marca que se alinee con estas directrices no sólo resuenan con nuestra visión central, sino que también reflejan el carácter distintivo de la comunidad que representa.

La capacidad de expresar la individualidad comunitaria dentro de una identidad unida es una herramienta poderosa que fortalece la conexión entre diferentes ramas del Creative Tech Lab y reincorporar fuerza la unidad de nuestra misión compartida.

A través de nuestros esfuerzos colectivos, tenemos el potencial de fortalecer continuamente la marca Creative Tech Lab, promover el avance de la tecnología y la creatividad y lograr un impacto duradero. impacto en comunidades de todo el mundo.



La innovación es
la intersección de la
creatividad y la tecnología.

ANÓNIMO

01



Logotipo y MARCA

Logotipo y MARCA



El logotipo de Creative Tech Lab (CTL) no es solo una marca, sino un símbolo de nuestra ambición de cerrar la brecha entre los mundos tecnológico y creativo. Esta sección aclara el diseño, la aplicación y las pautas para el uso de nuestro logotipo, garantizando la coherencia en todas las plataformas y puntos de contacto.

Nuestro logotipo resume el espíritu de colaboración e innovación en el corazón de CTL. Resuena con nuestro objetivo de inspirar a tecnólogos y creativos a colaborar, innovar y producir soluciones innovadoras en el panorama digital.



SÍMBOLO DEL LOGOTIPO

El logotipo de Creative Tech Lab es una ingeniosa combinación de simbolismo creativo y tecnológico, que resume nuestra misión de unir los mundos de la tecnología y la creatividad. Presenta un DJ estilizado en una mesa redonda, que ilustra la combinación armoniosa de diversos elementos. La mesa, segmentada en rodajas multicolores detalladas con líneas similares a circuitos, simboliza los diversos campos dentro de la tecnología y la creatividad que CTL pretende unificar. Cada vibrante porción representa una disciplina o perspectiva distinta, y las líneas inspiradas en circuitos combinan a la perfección estas prácticas creativas con la tecnología. Colocado en el centro, el lápiz o raspador representa nuestro papel activo para facilitar esta armonía colaborativa, mientras que la forma circular de la mesa encarna la unidad y el potencial infinito de nuestros esfuerzos creativos y tecnológicos combinados.



MARCAS DE NOMBRE Y DIRECTRICES DE MODIFICACIÓN

La marca denominativa del logotipo de Creative Tech Lab, que consta del nombre de nuestra plataforma, está diseñada con una tipografía minimalista pero impactante para garantizar la legibilidad y una cohesión perfecta con nuestro vibrante símbolo del logotipo.

En consonancia con el espíritu de código abierto de CTL, se asigna un espacio debajo de la marca denominativa principal para la personalización específica del proyecto. Esto permite a los usuarios incluir el nombre de su proyecto individual, fomentando un sentido de comunidad y propiedad individual mientras se mantiene la coherencia general de la marca.

Para mantener esta armonía, se deben seguir las siguientes pautas al modificar esta sección:

1. Los nombres de los proyectos deben tener 24 caracteres o menos. para equilibrio visual y legibilidad.
2. Utilice la fuente 'Helvetica Regular' con un tamaño de 8,9 pt para alinearse con nuestra estética.
3. Instale las fuentes proporcionadas antes de modificarlas mantener la identidad de marca.
4. Empiece cada palabra en nombres de proyectos de varias palabras con una letra mayúscula para facilitar la lectura y mantener la coherencia del estilo.



PERSONALIZACIÓN DE COLOR PARA NOMBRES DE PROYECTOS

En un guiño adicional a la vibrante identidad de nuestra marca, el nombre del proyecto incluido en el logotipo se puede representar en uno de los cuatro colores primarios utilizados en el logotipo: naranja intenso (#e84e1b), azul oceánico (#00a8c6), amarillo soleado (#f9b100), o púrpura real (#81358a). Esto brinda la oportunidad de vincular visualmente su proyecto con nuestra marca general y al mismo tiempo agregar un toque único y colorido.

El color seleccionado debe estar en armonía con el entorno donde se utilizará el logotipo, mejorando así la visibilidad y el atractivo estético. Ya sea el naranja intenso, el azul vibrante, el amarillo llamativo o el morado enérgico de nuestro logotipo, el nombre de su proyecto puede adoptar estos tonos, personalizando aún más su contribución a la comunidad de Creative Tech Lab y al mismo tiempo manteniendo una conexión con nuestra identidad colectiva. Para una mejor comprensión e inspiración, consulte los ejemplos que se proporcionan a continuación:



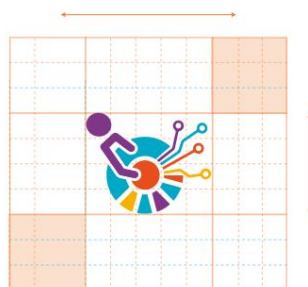
ESPACIADO DEL LOGOTIPO

GUÍA



Para garantizar que el logotipo se destaque y conserve su impacto visual, es fundamental cumplir con nuestras pautas de espaciado. Mantenga siempre un espacio libre, equivalente a la mitad de la altura del logotipo, en todos los lados. Este 'espacio para respirar' permite que el logotipo brille en todo su esplendor sin ninguna interferencia visual.

SÍMBOLO DEL LOGOTIPO



LOGOTIPO COMPLETO



ANTECEDENTES VARIACIÓN



El logotipo de Creative Tech Lab se puede adaptar a varios fondos. Sobre un fondo amarillo soleado (#f9b100), el logotipo es ideal en negro o morado real (#81358a). Para el fondo azul oceánico (#00a8c6), el logotipo está en blanco. En un púrpura regio

(#81358a), existe una alternativa donde la marca denominativa y las partes malva del símbolo son blancas, con los elementos restantes en los colores originales. Sin embargo, recomendamos utilizar el logotipo a todo color sobre un fondo blanco para obtener la representación más vibrante de nuestra marca.



Naranja



Azul



Amarillo



Púrpura



Púrpura 2



Amarillo 2



Negro



Gris



LOGO USO



NO coloque el logotipo a todo color encima de un color oscuro.



NO coloque el logotipo en texturas de fondo ocupadas



NO gire el logotipo ni reorganice elementos del logotipo.



NO aplique ningún efecto a el logotipo (por ejemplo, sombra paralela).



NO coloque el logotipo en imágenes desordenadas o de bajo contraste que no puedan soportar claramente la versión en blanco o a todo color.



NO cambies el color del logotipo.



NO cambie las proporciones de los elementos del logo.



NO cambiar la posición de los elementos del logotipo.



MÍNIMO

TAMAÑO DEL LOGOTIPO

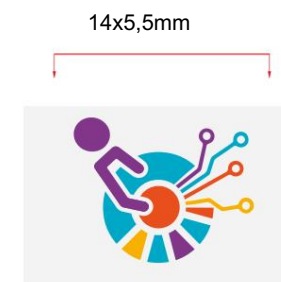


El logotipo de Creative Tech Lab se ha diseñado para conservar su impacto y legibilidad en distintos tamaños, manteniendo la integridad de su diseño.

Para el logotipo completo, el tamaño mínimo es 30 mm de ancho por 5,5 mm de alto para garantizar una legibilidad y presencia visual óptimas. Si las limitaciones de espacio lo exigen, el logotipo completo se puede reducir a 25 mm de ancho por 3,3 mm de alto, pero esto debería

ser el mínimo absoluto para preservar su carácter distintivo.

Para aplicaciones donde solo se utiliza el símbolo del logotipo, sin la marca denominativa, nunca debe tener menos de 14 mm de ancho por 5,5 mm de alto. Este tamaño garantiza que los detalles intrincados del símbolo del logotipo sean claramente visibles, manteniendo la coherencia visual de nuestra marca en todos los puntos de contacto.





La tecnología, como el arte,
es un ejercicio vertiginoso
de la imaginación humana.

DANIEL BELL

02



ERROR DE TIPOGRAFÍA



GRÁFICA

CORPORATIVO FUENTE PRINCIPAL



TÍTULO 1

MULI NEGRITA

Muli Bold sirve como un elemento crucial de nuestra identidad de marca. Muli Bold encarna la fusión de creatividad y tecnología que representa Creative Tech Lab. Capta la esencia de nuestra marca con su Estética elegante, moderna y audaz. Muli Bold es un elemento minimalista de Muli Bold se alinean perfectamente con nuestra visión, lo que lo hace ideal para títulos, lemas y otros elementos textuales importantes.

A B C D E

Muli Negrita

ABCDEFGHIJKLMNOPQRSTUVWXYZ VWXYZ

ABCDEFGHIJKLMNOPQRSTUVWXYZ VWXYZ

1234567890?!*+(.,)



CORPORATIVO FUENTE PRINCIPAL



TÍTULO 2

BOXIGEN

Boxigen es una opción poderosa para los titulares, que encarna el espíritu innovador y con visión de futuro de nuestra marca. Con su estructura geométrica distintiva y su estética refinada, Boxigen irradia una personalidad moderna y sofisticada. Sus caracteres robustos y claros garantizan una alta legibilidad e impacto visual, incluso en diseños complejos o

grandes bloques de texto.

A B C D E

Muli Negrita

ABCDEFGHIJKLMNOPQRSTUVWXYZ VWXYZ

ABCDEFGHIJKLMNOPQRSTUVWXYZ VWXYZ

1234567890?!*+(.,)



CORPORATIVO

FUENTE SECUNDARIA



MULI SEMI NEGRITA

Muli Semi-Bold se emplea para subtítulos, ofreciendo un toque de peso y énfasis manteniendo la estética elegante y moderna de la marca.

Su carácter ligeramente más atrevido proporciona un equilibrio diferenciación de los titulares principales sin alterar la jerarquía tipográfica general.

Cuando se trata de cuerpo de texto, Muli Regular y Muli Light son nuestros tipos de letra preferidos. Su limpio, El diseño minimalista garantiza una alta legibilidad incluso en textos extensos, permitiendo que nuestro mensaje se transmita con claridad y precisión. Muli Light ofrece una opción particularmente sutil y elegante para aquellos casos en los que se requiere un toque más suave.

A B C D E

Muli Regular

ABCDEFGHIJKLMNOPQRSTUVWXYZ VWXYZ
 ABCDEFGHIJKLMNOPQRSTU VWXYZ
 1234567890?!*+(.,)

Luz Muli

ABCDEFGHIJKLMNOPQRSTUVWXYZ VWXYZ
 ABCDEFGHIJKLMNOPQRSTU VWXYZ
 1234567890?!*+(.,)



TIPOGRAFÍA JERARQUÍA



TITULARES: MULI BOLD O BOXIGEN

Para los titulares, recomendamos utilizar Muli Bold o Boxigen, en un rango de tamaño de 36-48 puntos para los más grandes titulares y 24-30 puntos para titulares más pequeños. Tenga en cuenta que usaremos estos estilos individualmente, generalmente, y no juntos en el mismo titular.

Lorem Ipsum
 Dolor Sit Amet,
 Consectetur

LOREM IPSUM

DOLOR SENTADO AMET,
 CONSECTETUR

SUBTÍTULOS: SEMI-NEGRO O MEDIANO

Para subtítulos, recomendamos utilizar Muli Semi-Bold en un rango de tamaño de 18-24 puntos. Estos estilos proporcionan un equilibrio contraste con los titulares en negrita, sin dominando el cuerpo del texto. Te sugerimos usar subtítulos con moderación, solo cuando necesario dividir grandes bloques de texto o para introducir nuevas secciones.

Lorem Ipsum
 Dolor Sit Amet,
 Consectetur
 Élite adipiscente
 Lorem Ipsum
 Dolor Sit Amet,
 Élite adipiscente

CUERPO DE TEXTO : REGULAR O LIGERO

Para el cuerpo del texto, recomendamos usar Muli Regular o Light, en un rango de tallas de 10-18 puntos. Estos estilos son fáciles de leer, y proporciona un claro contraste con los más atrevidos, titulares y subtítulos. Te sugerimos usar peso regular para la mayor parte del texto del cuerpo, y peso ligero para subtítulos u otras secciones. Texto secundario que necesita ser más sutil.

Lorem Ipsum Dolor
 Sit Amet, Consejo
 Élite adipiscente

Lorem Ipsum Dolor
 Sit Amet, Consejo
 Élite adipiscente





La creatividad es el
corazón de la
innovación y la tecnología es la mente.

ANÓNIMO

03



COLORES Y CÓDIGOS

MARCA PRINCIPAL COLOR Y CÓDIGOS



!



!



CMYK: C-4%, M-84%, Y-100%, Y-0%

RGB: R-232%, G-78%, B-27%

CÓDIGO : e84e1b

El color principal de la marca Creative Tech Lab es un vibrante Fiery Orange (#e84e1b), que simboliza energía, innovación y creatividad. Este color debe ser predominante. Se utiliza principalmente para titulares y subtítulos, lo que hace que nuestros mensajes se destaquen con claridad y énfasis.

Si bien este naranja intenso también se puede utilizar como color de fondo para crear un impacto visual dinámico, generalmente recomendamos su uso moderado en tales casos.

Nuestra opción preferida para el color de fondo es el blanco, ya que ofrece una lata limpia y minimalista, así como otros elementos de nuestra identidad visual.



MARCA PRINCIPAL COLOR Y CÓDIGOS



000000



!



CMYK: C-59 %, M-95 %, Y-7 %, Y-0 %

RGB: R-129%, G-53%, B-138%

CÓDIGO : 81358a

Agregando a nuestra paleta de colores primarios, también presentamos un Regal Purple (#81358a). Este tono distintivo captura la esencia del espíritu inventivo de nuestra marca y la fusión.

ing de los ámbitos creativo y tecnológico.

Al igual que Fiery Orange, Regal Purple debe usarse de manera destacada para titulares y subtítulos. titulares, permitiendo que nuestros mensajes causen una impresión fuerte y dinámica.

El uso de Regal Purple como color de fondo puede crear un fondo rico e impactante, aunque generalmente recomendamos su judi - uso racional de esta manera.

Nuestra preferencia por los fondos sigue siendo el blanco, lo que proporciona un escenario neutro y limpio para que nuestros vibrantes colores primarios se destaquen.



MARCA SECUNDARIA COLOR Y CÓDIGOS



2



!



CMYK: C-76 %, M-13 %, Y-17 %, Y-0 %

RGB: R-0%, G-168%, B-198%

CÓDIGO: 00a8c6

Ampliando nuestra paleta de colores, presentamos el Azul Oceánico (#00a8c6) como color secundario.

Oceanic Blue aporta una capa adicional de profundidad a nuestro diseño, proporcionando un contrapunto perfecto a nuestros colores primarios, Fiery Orange y Regal Purple. Aunque menos dominante, juega un papel vital al resaltar elementos clave, acentuar los contrastes y crear una composición visual equilibrada.

Si bien nuestros colores primarios aparecen en titulares y subtítulos, Oceanic Blue se puede utilizar de forma eficaz para resaltar, llamar a la acción o llamar la atención sobre información secundaria.



MARCA SECUNDARIA COLOR Y CÓDIGOS



000000



!



CMYK: C-2%, M-33%, Y-100%, B-0%

RGB: R-249%, G-177%, B-0%

CÓDIGO : #f9b100

Completando nuestros colores secundarios, tenemos el

Sunny Yellow (#f9b100). Esta ra -

El color brillante y energizante aporta un complemento.
dimensión adicional a la identidad visual de nuestra marca -

idad. Su vivacidad complementa los colores primarios y
secundarios existentes, creando una paleta diversa y
cohesiva.

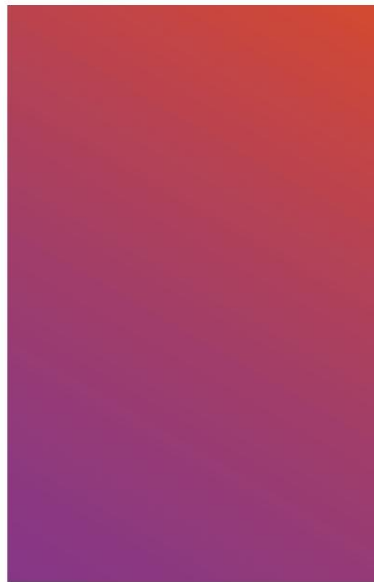
Sunny Yellow se puede utilizar para llamar la atención.

Apunta a detalles específicos, actúa como color de acento
o resalta información secundaria dentro de nuestros diseños.

A pesar de su papel secundario, este color tiene un inmenso
potencial para dar forma al lenguaje visual de nuestra
marca, contribuyendo a una combinación de colores
atractiva y dinámica que se alinea con el espíritu innovador
de Creative Tech Lab.



DEGRADADO USO

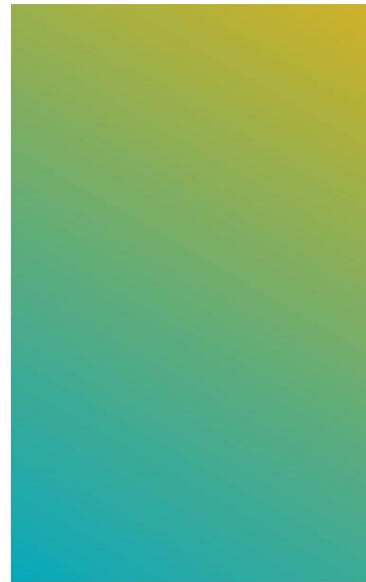


CÓDIGO :82368a + e84e1b

ÁNGULO: -120°

OPACIDAD: 100%

UBICACIÓN:0% - 100%



CÓDIGO :00a8c6 + f9b100

ÁNGULO: -120°

OPACIDAD: 100%

UBICACIÓN:0% - 100%

Ofrecemos dos degradados distintivos como parte de la combinación de colores de nuestra marca.

El primero combina nuestros colores primarios:

Regal Purple y Fiery Orange, mientras que el segundo combina nuestros

colores secundarios: azul marino y amarillo soleado.

Ambos degradados se pueden utilizar como fondos dinámicos o para enfatizar elementos específicos en nuestros diseños.




USO DEL COLOR EN IMÁGENES



Mantener una identidad visual cohesiva y una legibilidad clara es esencial en las comunicaciones de nuestra marca, por lo que hemos desarrollado pautas para el uso del color en las imágenes. Esto se puede ejecutar de dos maneras: primero, implementando un filtro de uno de los colores de nuestra marca con un 50% de opacidad sobre la imagen, agregando una capa de personalidad de la marca y preservando los detalles centrales de la imagen. En segundo lugar, se puede aplicar una superposición desde el

de abajo hacia arriba o de arriba hacia abajo. Esta superposición de degradado comienza con todo el color en un extremo y pasa a 0% de opacidad en el otro, creando un efecto de "desvanecimiento". Este método permite colocar texto claro y sin obstrucciones, ya sean leyendas o titulares, sobre la imagen. Ambas técnicas ayudan a establecer una interacción armoniosa entre imágenes y texto, promoviendo la legibilidad al tiempo que incorporan los distintos colores de nuestra marca en una amplia gama de medios visuales.





De vez en cuando, una
nueva tecnología, un viejo
problema y una gran idea
se convierten en una innovación.

DECANO KAMEN

04



CORPORATIVO ESTACIONARIO

CORPORATIVO MEMBRETE



Nuestro membrete representa nuestra marca y debe marcar la diferencia. impresión positiva en quienes la reciben. Asegurémonos que esté diseñado con cuidado y atención al detalle.

- Utilice la paleta de colores de nuestra marca y la consistencia tipográfica. cuidadosamente en el membrete.
- Utilice un diseño limpio y profesional, con márgenes y espacios adecuados.
- Utilice papel e impresión de alta calidad para lograr una apariencia refinada.

DISEÑO E IMPRESIÓN

Dimensión	8,5x11 pulgadas
Imprimir	CMYK



CORPORATIVO

TARJETA DE VISITA



Esta sección proporciona pautas sobre cómo diseñar y utilizar nuestras tarjetas de presentación, garantizando coherencia y cohesión en todas nuestras comunicaciones.

- **Mantenlo simple:** evita saturar la tarjeta con demasiadas información o elementos de diseño.
- **Utilice materiales de alta calidad:** elija una cartulina resistente eso se siente sustancial y profesional.
- **Refleje nuestra marca:** utilice los colores, el logotipo y la tipografía de nuestra marca para crear una apariencia coherente con nuestra otros materiales de marketing.

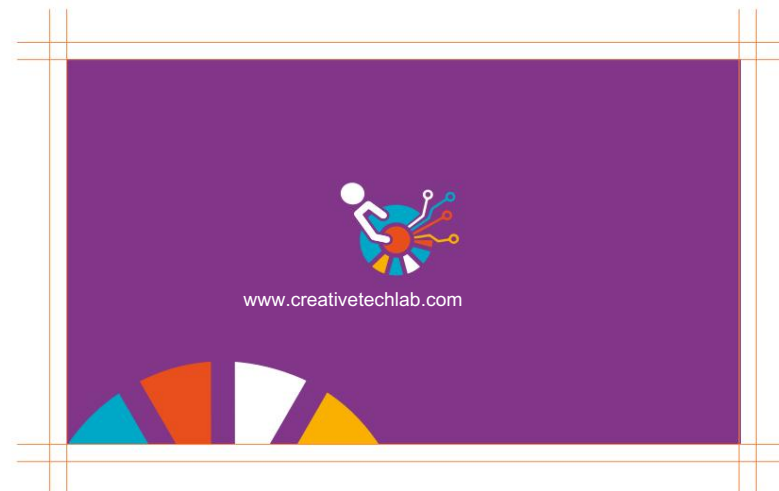
DISEÑO E IMPRESIÓN

Dimensión

3,5x2 pulgadas

Imprimir

CMYK



CORPORATIVO SOBRE

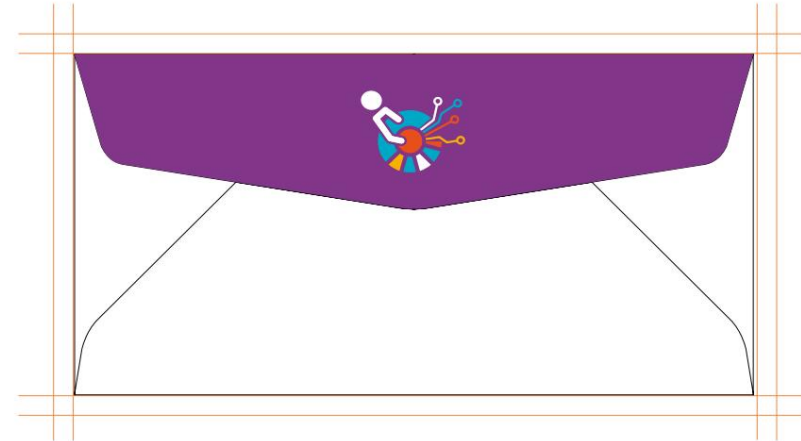



El diseño de nuestro sobre debe reflejar nuestra identidad de marca, con el uso consistente de nuestra paleta de colores, tipografía y iconografía.

- El diseño debe ser limpio y sencillo, con información clara sobre nuestra organización y datos de contacto.
- Recomendamos utilizar papel de alta calidad para crear una impresión profesional y memorable en nuestro destinatarios.

DISEÑO E IMPRESIÓN

Dimensión	9,5x4,5 pulgadas
Imprimir	CMYK





Creatividad y tecnología
juntas forjan el camino
hacia un futuro innovador y
enriquecedor.



05



DISEÑO WEB

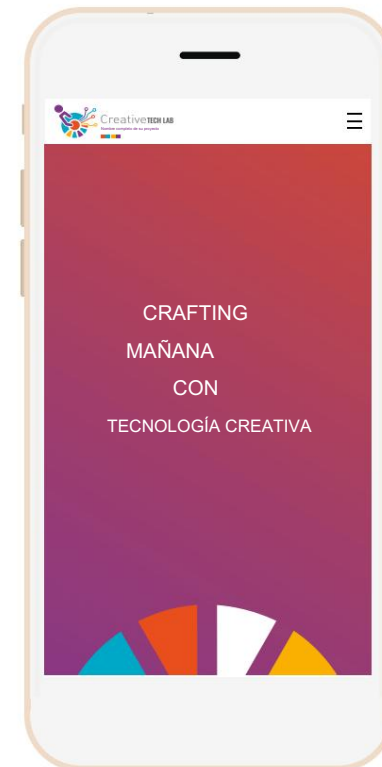
& MEDIOS DE COMUNICACIÓN SOCIAL

WEB DISEÑO



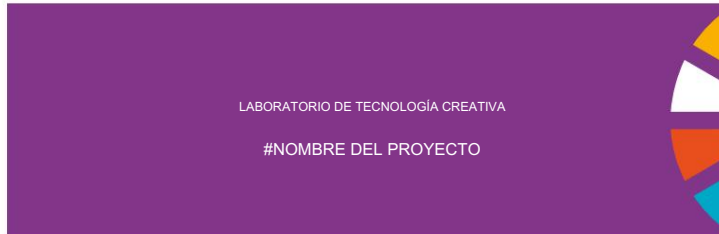
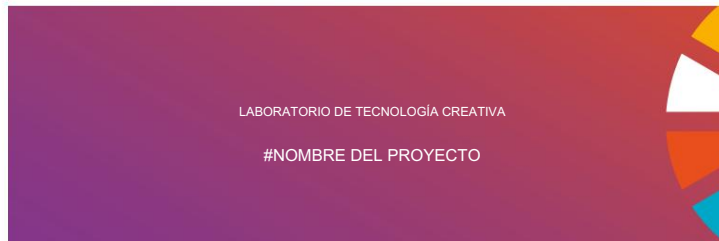
En espacios digitales como sitios web, coloque siempre el logotipo de Creative Tech Lab en la parte superior izquierda para un reconocimiento instantáneo. Ajuste su tamaño para una visibilidad y equilibrio óptimos.

Utilice nuestros degradados como fondos vibrantes para banners web, agregando atractivo visual y alineación de marca. Siga nuestras pautas al utilizar imágenes; deben complementar la composición, no interferir con el logotipo o el texto. Aplique nuestras superposiciones de colores en fondos para lograr claridad en el texto y el logotipo. El cumplimiento de estas directrices garantiza la coherencia de la marca y experiencia de usuario mejorada.



MEDIOS DE COMUNICACIÓN SOCIAL

pancartas



Al diseñar banners de redes sociales para Creative Tech

Lab, considere usar nuestros degradados o colores sólidos para el fondo.

jardines. Se pueden incorporar imágenes, pero asegúrese de aplicar.

nuestros filtros de color para la coherencia de la marca. Superponer una cabeza clara

línea usando nuestra fuente principal para un reconocimiento inmediato.

Recuerde consultar las características específicas de cada plataforma de redes sociales.

directrices, especialmente en lo que respecta a las dimensiones de los banners. seguir-

Si sigue estas pautas, ayudará a mantener una relación cohesiva.

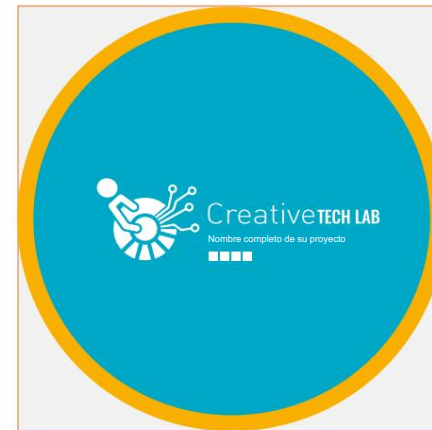
representación de Creative Tech Lab en todas las redes sociales


canales.



MEDIOS DE COMUNICACIÓN SOCIAL

PERFILES





La creatividad alimenta
y la tecnología da forma,
nuestro futuro ilimitado.



06

IMPRESIÓN Y DIGITAL
COLATERAL

TAZA DE CAFE
& BOLSO DE MANO



MEDIA MANGA & CAMISETA POLO



ENROLLAR pancartas



Los banners enrollables de Creative Tech Lab ofrecen ocho direcciones de diseño distintivas. Puede optar por un fondo blanco limpio, nuestros degradados vibrantes, un fondo sólido Regal Purple o imágenes mejoradas con un filtro superior de

uno de nuestros cuatro colores sólidos, disminuyendo cambiando de 100% a 0% de opacidad.

Independientemente de la dirección elegida, es fundamental garantizar la visibilidad y legibilidad del logotipo y del texto que lo acompaña.

Mantenga siempre el equilibrio y respete nuestras directrices de marca para lograr una representación cohesiva y cautivadora. tación de nuestra identidad.

Tamaño

33x80 pulgadas

Imprimir

CMYK



FONDO SIN LOGOTIPO DE SOCIOS



Los fondos de Creative Tech Lab son esenciales para la marca Elementos para diversos eventos. Siempre están en contra un fondo blanco con un logotipo a todo color en un paso y repetir patrón. Nuestros fondos vienen en dos tamaños: 12x12

pies (o 144x144 pulgadas) y 12x8 pies (o 144x96 pulgadas).

todos los tamaños, reforzando constantemente la presencia visual de nuestra marca en diversos contextos.

Tamaño 96x96 pulgadas

Imprimir CMYK



Tamaño 144x96 pulgadas

Imprimir CMYK



FONDO CON EL LOGOTIPO DE SOCIOS



En fondos de marca compartida, el logotipo de Creative Tech Lab tiene prioridad, liderando cada línea seguida por su compañero logotipos. Presentado sobre un fondo blanco y limpio en un patrón de paso y repetición, cada logotipo debe mantener

escala proporcionada y armonía visual. El logotipo de Creative Tech Lab siempre permanece destacado y es el punto de partida de cada línea, garantizando así coherencia y mejorando nuestra el dominio visual de la marca en todos los esfuerzos de marca compartidos.

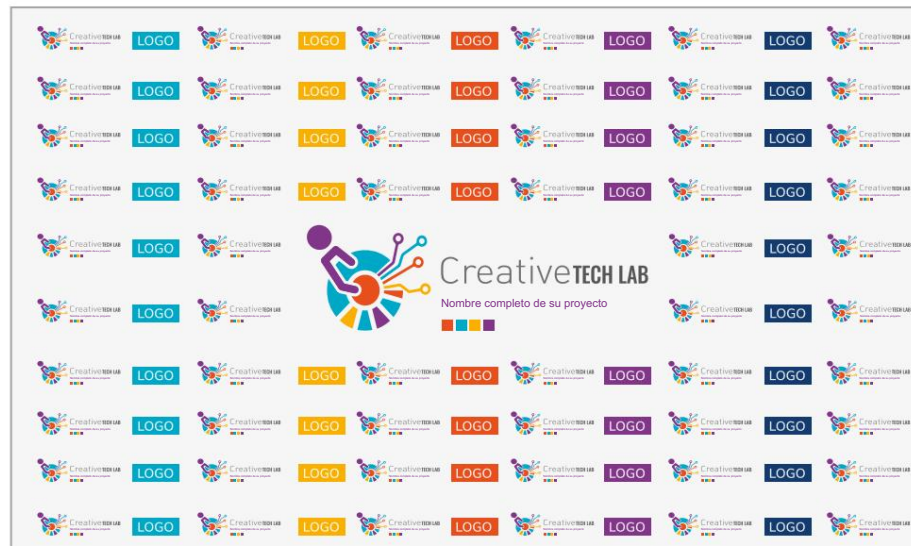
Tamaño 96x96 pulgadas

Imprimir CMYK



Tamaño 144x96 pulgadas

Imprimir CMYK



CONFERENCIA ZOOM ANTECEDENTES



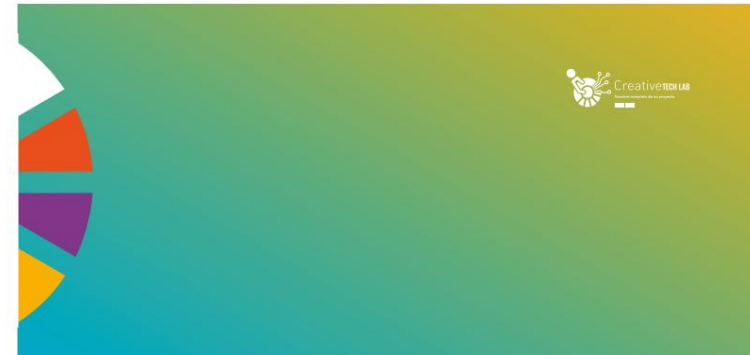
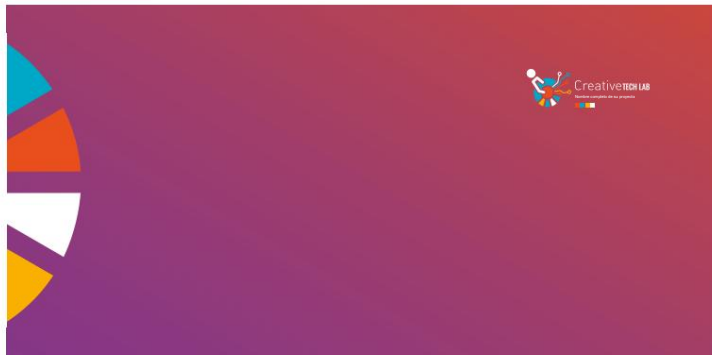
Para las conferencias de Zoom, utilice un degradado aprobado por Creative Tech Lab como fondo virtual, que representa la identidad única de nuestra marca. El logotipo debe colocarse en la esquina superior derecha, ofreciendo visibilidad sin obstáculos durante toda la conferencia. Asegúrese de que haya suficiente espacio libre

alrededor del logotipo para evitar que se superponga con el del participante. Recuerde, su elección de fondo debe resonar con nuestra marca, agregar un toque de profesionalismo, y apoyar un ambiente de reunión enfocado. Este enfoque Combina eficazmente la estética de nuestra marca con la reunión virtual experiencia.

Tamaño

1920x1080 píxeles

ColorRGB



FOTOS Y MARCOS DE VÍDEOS



Tamaño 1080x1080px



Tamaño 1080x1350px



Para marcos de fotos y vídeos, nuestra marca emplea cuatro formatos estándar: Cuadrado (1080x1080px), adecuado para redes sociales; Pantalla ancha (1920x1080px), utilizada para contenidos de vídeo y presentaciones; Retrato (1080x1350px), ideal para imágenes detalladas en plataformas móviles primero; y Full HD (1920x1080px), perfecto para alta definición

Tamaño 1920x1080px



contenido digital. No importa el formato, asegúrese de defender la identidad visual de nuestra marca, utilizando nuestra paleta de colores, tipografía y logotipo en consonancia con las pautas de este manual.

Tamaño 1080x1920px



DIGITAL TERCIO INFERIOR



RESUMEN & CONCLUSIÓN



Esta Guía de identidad de marca proporciona las instrucciones necesarias. ciones y principios de diseño para ayudar a los usuarios a crear sus propia versión del Creative Tech Lab en su comunidad. Él aclara nuestro lenguaje visual: el logotipo, la paleta de colores, la tipografía. pografía e imágenes, y ofrece orientación sobre su aplicación. comunicación a través de varios puntos de contacto como sitios web, redes sociales, y garantía física. Nuestro objetivo es armonizar la estética. ics y ética de la marca Creative Tech Lab en todos los com- comunidades, reforzando nuestra misión de acercar a tecnólogos y el mundo creativo más cerca.

Al seguir estas pautas, se asegura de que la Cre- La identidad activa de Tech Lab sigue siendo consistente y poderosa. en cada contexto, creando una experiencia atractiva que sea reconocible e inspirador. animamos a todos explorar, innovar y crear dentro de estos parámetros, fusionando creatividad y tecnología para construir un mundo más vibrante futuro. Si tienes alguna duda o necesitas más aclaraciones En cualquier punto dentro de estas pautas, nuestro equipo siempre está disponible para ayudar. Esperamos ver el único Formas en las que manifiestas la marca Creative Tech Lab. dentro de tu comunidad.

CONTÁCTENOS :

+213 7800 898
+121 3848 597

información [ejemploid.com](#)
[ejemplo personalizado.com](#)

Ipsum lorem dolar sit amet
EJEMPLO AQUÍ



Laboratorio de tecnología creativa

Manual de Marca Corporativa



Diseñada por
Colaboración de marca

